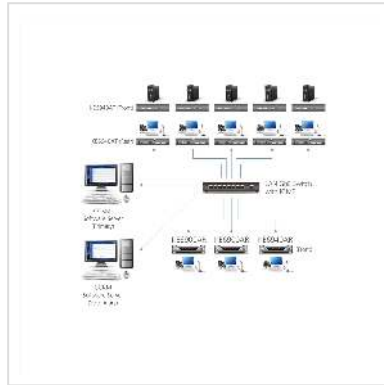


# ATEN KE6940AR DVI KVM Over IP Extender nur Empfänger

Artikelnummer	14.01.7155
Hersteller	ATEN
Hersteller-Art.-Nr.	KE6940AR
EAN (Einzelstück)	4719264649363



**Der KE6940A Extender besteht aus einem leistungsstarken IP-basierten Sender (KE6940AT), der mit dem Computer und dem Empfänger (KE6940AR) verbunden ist, der den Konsolenzugriff von einem separaten Standort aus ermöglicht.**

Der KE6940A ermöglicht den erweiterten Fernzugriff auf Computersysteme über USB-Konsolen (USB-Tastatur, USB-Maus, DVI-Monitor) über das Intranet, so dass Benutzer das Computersystem in sicheren und temperaturgesteuerten Umgebungen aufstellen können, die vom Arbeitsplatz des Benutzers isoliert sein können.

- Unterstützt 1 Gbps SFP Faser Modulerweiterungen bis zu 10 km
- Unterstützt Strom-/Netzwerk-Failover - zwei DC-Buchsen für Stromredundanz und 1 RJ45- und 1 SFP-Glasfaserport für Netzwerk-Failover, um eine konstante Verfügbarkeit für unternehmenskritische Anwendungen zu gewährleisten
- Überlegene Videoqualität - bis zu 1920 x 1200 bei 60 Hz; 24 Bit Farbtiefe
- Unterstützt digitalen (DVI) oder analogen (VGA) Videoausgang

Unterstützt AP GUI Bedienung

- Remote Anmeldung Sicherheit
- Unterstützung für DVI Digital und Analog Monitor
- Integrierter 8KV/15KV ESD Schutz und 2KV Überspannungsschutz
- Unterstützt Stereolautsprecher und Stereomikrofon
- Auto-MDIX - automatische Erkennung des Kabeltyps
- Unterstützt Breitbildformate
- Unterstützt High-Quality Videostreaming
- Virtuelle Medienunterstützung

- Hot pluggable
- Rack-Montage möglich
- Firmware kann aktualisiert werden

## Lieferumfang

1x KE6940R DVI KVM Over IP Extender (Empfänger)  
 1x 0AD8-8005-40EG + LIN2-418K-E12G Netzteile (4x)  
 1x 2L-7D02U USB KVM Kabel (1.8m)  
 1x LIN5-26W1-W11G DVI-D Kabel (1.8m)  
 1x Montageset für KE6940T  
 1x Benutzeranleitung

## Technische Daten

Hersteller	ATEN
Produktgruppe	KVM-(IP) Verlängerungen
Produkttyp	KVM-Extender, DVI
Farbe	schwarz
Lieferumfang	1x KE6940AR DVI-I Dual-Display KVM over IP Empfänger 1x 0AD8-8005-40MA Netzteil 1x LIN2-418K-E12G Stromkabel 1x Benutzeranleitung
Gewicht	1540 g
Verpackungshöhe	110 mm
Verpackungsbreite	200 mm
Verpackungstiefe	410 mm
Paketgewicht	2.116 kg