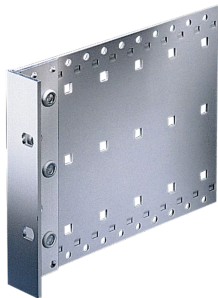


## 24564-445 EUROPACPRO-SEITENWAND FÜR TEXTILDICHTUNG, TYP H, SCHWER, 6 HE, 175 MM



Combinations of horizontal rails and side panels

„+“ = can be combined, „-“ = combination not recommended

	Light 175	Flexibar F	Heavy 2 x H	Biggest 4
Horizontal rail	+	+	-	-
Opti-1	+	+	-	-
Opti-2	+	+	+	+
Opti-3	+	+	+	+
Opti-4	+	+	+	+

Side panel

Light 175 Flexibar F Heavy 2 x H Biggest 4

24564-445

### PRODUKT BESCHREIBUNG

For high mechanical demands, 19" bracket, tox-cold welded, Al, 2-mm, clear passivated, front anodized

Ausführungen für EMV-Textil-Dichtung

### PRODUKT MERKMALE

Produkttyp: Seitenwand

Produktfamilie: EuropacPRO

Typ: schwer, H = Heavy

Höhe: 6-HE

Leiterplattentiefe: 175-mm

Anzahl pro Packung: 2

Tiefe: 175-mm

### ZUSÄTZLICHE PRODUKTDDETAILS

Seitenwand, Typ H, mit Grifföchern, getoxt mit 19-Zoll Winkel für Textildichtung.

Seitenwand und 19-Zoll Leiterplattenhalter sind TOX-kaltgeschweißt. Tox = Clinch-Technik, ohne zusätzliche Hilfsmittel. Dies geschieht mit speziellen Werkzeugen und hohem Druck.

Frontgriffe bitte separat bestellen.

9-HE Ausführung auf Anfrage erhältlich.



**Nordamerika**

Alle Standorte

+1.763.422.2661

Chatten Sie mit uns:

[schroff.nvent.com](https://schroff.nvent.com)

**Europa**

Straubenhardt, Deutschland

+49.7082.794.0

Betschdorf, Frankreich

+33.3.88.90.64.90

Warschau, Polen

+48.22.209.98.35

Assago, Italien

+39.02.932.7141

Chatten Sie mit uns:

[schroff.nvent.com](https://schroff.nvent.com)

**Asien**

Shanghai, China

+86.21.2412.6943

Qingdao, Volksrepublik

China

+86.532.8771.6101

Singapur

+65.6768.5800

Shin-Yokohama, Japan

+81.45.476.0271

Chatten Sie mit uns:

[schroff.nvent.com](https://schroff.nvent.com)

**Naher Osten und Indien**

Dubai, Vereinigte Arabische  
Emirate

+971.4.378.1700

Bangalore, Indien

+91.80.6715.2001

Istanbul, Türkei

+90.216.250.7374

Chatten Sie mit uns:

[schroff.nvent.com](https://schroff.nvent.com)



Unser starkes Markenportfolio:  
**nVent.com CADDY ERICO HOFFMAN RAYCHEM SCHROFF TRACER**