

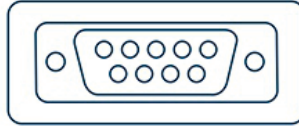
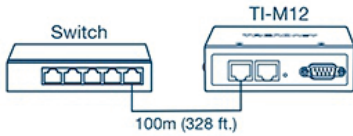


Passerelle industrielle Modbus

TI-M12 (v1.0R)

- 1 port série, 2 ports Fast Ethernet
- Connectez un dispositif série RS-232/RS-422/RS-485, tel qu'un modem, à un réseau
- Prise en charge du DHCP, obtention automatique d'une adresse IP et interrogation de l'adresse IP par le biais du protocole de paramétrage série
- Configuration via la gestion web ou telnet
- Auto-MDI/MDIX, port RJ45 à 10/100Mb/s
- Débit en bauds du port série de 50b/s à 921,6K/s
- Fonctionne dans une plage de température étendue - 40 – 75 °C (- 40 – 167 °F).
- Boîtier métallique de classe P30

La passerelle industrielle Modbus de TRENDnet, modèle TI-M12, offre une connexion série à un port et deux ports Fast Ethernet à des distances de 100m (328 pieds) en utilisant un câblage Cat5e. Cette passerelle modbus industrielle permet aux utilisateurs de connecter un dispositif série modbus à un réseau.



Réseau

Deux ports Fast Ethernet prennent en charge des distances de 100m (328 pieds) en utilisant un câblage Cat5e.

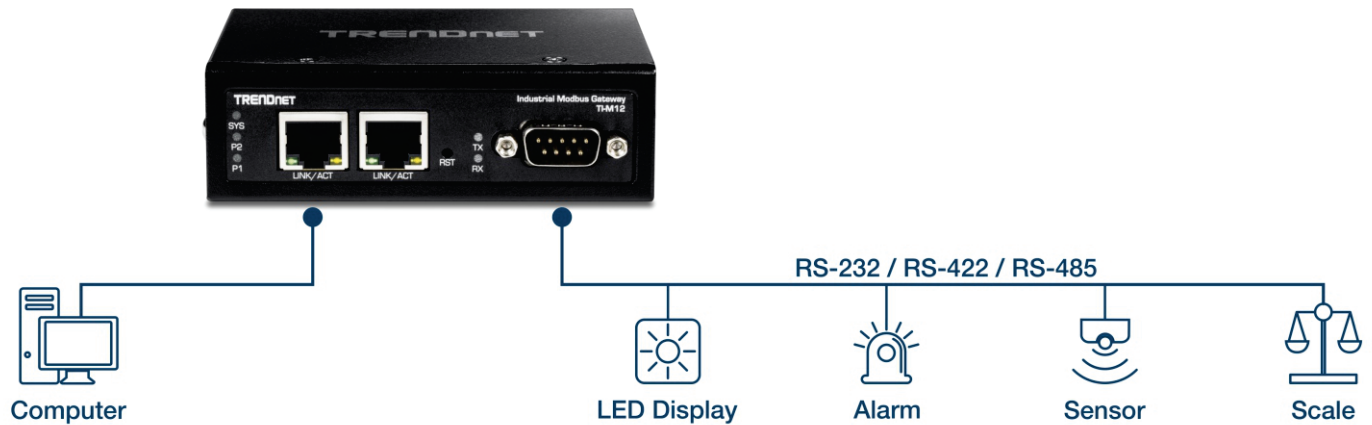
Connecteur série

Connectez facilement des périphériques série RS-232/RS-422/RS-485 au réseau.

Conception industrielle

Conçu avec un solide boîtier de classe IP30 et prévu pour résister aux vibrations, aux chocs, protégé contre l'ESD/l'EMI/les surcharges électriques. Fonctionne dans une plage de température étendue - 40 – 75 °C (- 40 – 167 °F).

SOLUTION RÉSEAUX



CARACTÉRISTIQUES



Réseau

Ce convertisseur modbus dispose de deux ports Fast Ethernet qui supportent des distances de 100m (328 pieds) en utilisant un câblage Cat5e



Connecteur série

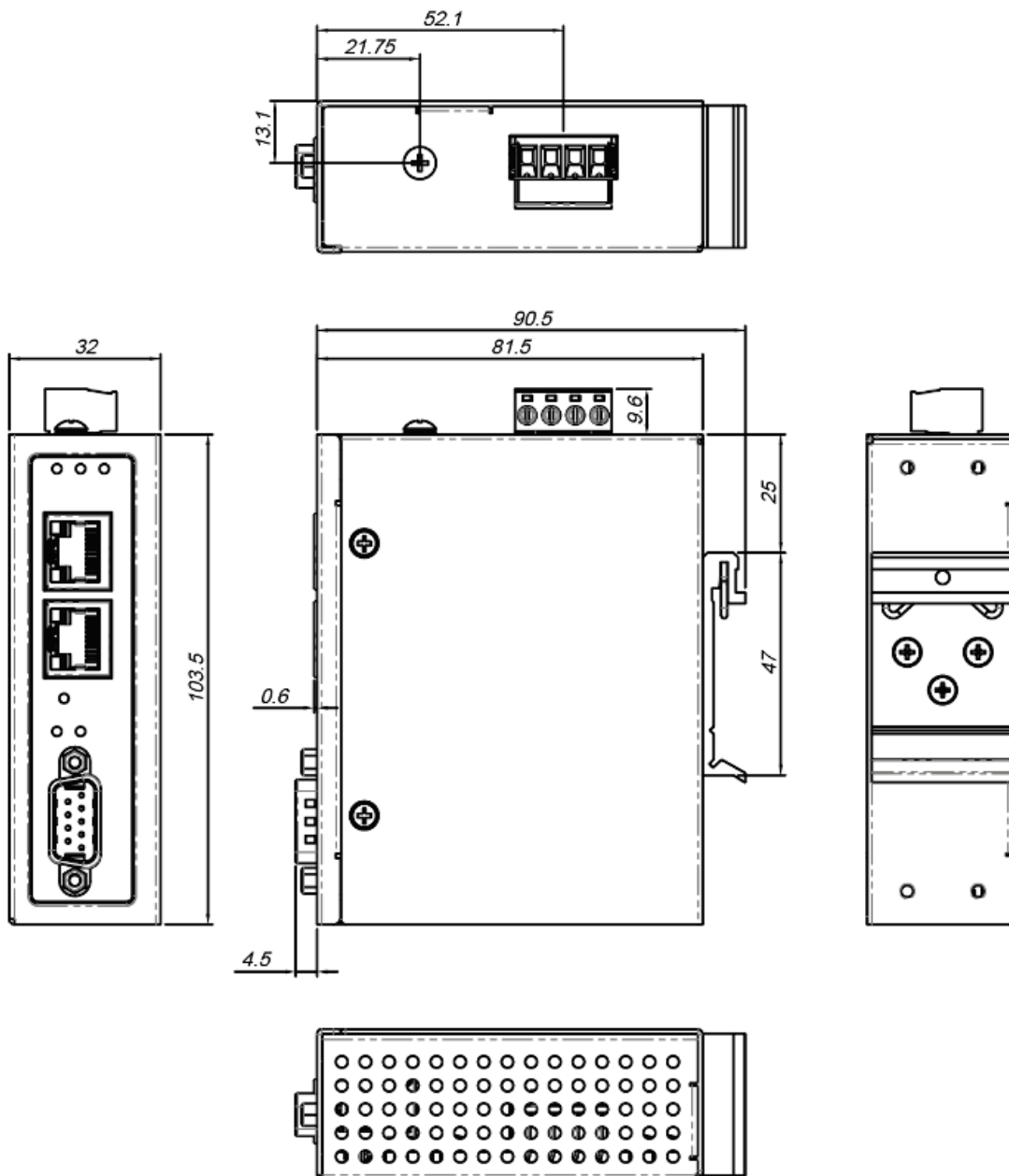
La passerelle modbus RTU vers TCP permet aux utilisateurs de connecter facilement des dispositifs série RS-232/RS-422/RS-485 au réseau



Conception industrielle

Cette passerelle modbus est conçue avec un solide boîtier de classe IP30 et est prévue pour résister aux vibrations, aux chocs, et est protégée contre l'ESD/l'EMI/les surcharges électriques. Fonctionne dans une plage de température étendue - 40 – 75 °C (- 40 – 167 °F).

DIMENSIONS (mm)



SPÉCIFICATIONS

Normes

- IEEE 802.3
- IEEE 802.3u
- IEEE 802.3x
- RFC 768 UDP
- RFC 793 TFTP
- RFC 791 IP
- RFC 792 ICMP
- Telnet RFC 854
- RFC 958 NTP
- DNS RFC 1591 (client seulement)
- RFC 1908 SNMP v2c
- RFC 2068 HTTP
- Client DHCP RFC 2131
- EIA / TIA RS-232 / RS-422 / RS-485

Interface du périphérique

- 1 port série (DB-9)
- 2 ports 10/100Mb/s
- Bornier détachable à 4 broches
- Voyants LED
- Fixation rail DIN
- Fixation murale
- Point de mise à la terre

Débit de transfert des données

- 50 b/s - 921 600 b/s

Performance

- Mémoire tampon RAM: 8 bits
- Tableau des adresses MAC: Entrées de 2K
- Type de parité: Pair, Impair, Aucun, Espace, Marque
- Bit d'arrêt: 1 ou 1,5-2

Fonctions spéciales

- Prise en charge du RS-232, RS-422 et RS-485 2 fils
- Gestion basée sur le Web / Telnet / Windows®
- Prise en charge du RTU Maître/Esclave et de l'ASCII Maître/Esclave
- Composants renforcés conçus pour des températures extrêmes
- Entrées d'alimentation redondantes

Alimentation DC

- Entrée: 12 - 56 V DC
- Alimentation électrique compatible: TI-M6024 (vendu séparément)
- Consommation max.: 3,84W @ 48V DC

Bornier

- Entrées de courant redondantes, 4 broches
- Section: 0,34 mm² à 2,5 mm²
- Fils massifs (AWG): 12-24/14-22
- Fils torsadés (AWG): 12-24/14-22
- Couple: 5 lb, - In / 0,5 Nm / 0,56 Nm
- Longueur de câble à dénuder: 7 - 8mm

MTBF

- 521 243 heures

Boîtier

- Boîtier métallique IP30
- Fixation rail DIN
- Fixation murale
- Point de mise à la terre

Température de fonctionnement

- - 40° - 75° C (-40° - 167° F)

Humidité en fonctionnement

- Max. 95 % sans condensation

Dimensions

- 103 x 80 x 31mm (4 x 3,14 x 1,22 pouces)

Poids

- 154g (5,4 once)

Certifications

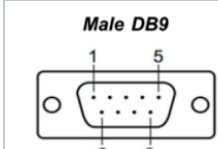
- CE
- FCC
- Résistance aux chocs (IEC 60068-2-27)
- Résistance aux chutes (IEC 60068-2-32)
- Résistance aux vibrations (IEC 60068-2-6)
- IEC 61000-4-2
- IEC 61000-4-4
- IEC 61000-4-5

Garantie

- 3 ans

Contenu de l'emballage

- TI-M12
- Guide d'installation rapide
- Bornier détachable
- Kit de fixations rail DIN et murale

Brochage										
	Broche	1	2	3	4	5	6	7	8	9
	RS-232	DCD	RxD	TxD	DTR	GND	DSR	RTS	CTS	-
	RS-422	TxD+ (A)	TxD- (B)	RxD- (B)	RxD+ (A)	GND	-	-	-	-
	RS-485	-	-	Données- (B)	Données+ (A)	GND	-	-	-	-

Toutes les références au débit ne sont données qu'à titre de comparaison. Les spécifications, la taille et la forme du produit sont sujettes à modification sans avis préalable, et l'apparence réelle du produit peut différer de celle illustrée ici.