

# **VALUE PCIe GbE SFP Netzwerkadapter**

**15.99.2188**

**Benutzerhandbuch**

**Version 1.00**

**Alle Markennamen und Warenzeichen sind Eigentum ihrer  
jeweiligen Eigentümer.**

# Kapitel 1 Einleitung

## 1.1 Einführung

Dieser PCIe 1G SFP-Netzwerkadapter ist eine kostengünstige Lösung, die schnellen und zuverlässigen 1-Gbit/s-Netzwerkzugriff über größere Entfernungen bietet. Mit dem SFP-Transceiver Ihrer Wahl können Sie Ihren PCI Express-basierten Server oder Ihre Workstation direkt mit Ihrem 1G-Glasfasernetzwerk verbinden.

## 1.2 Merkmale

- Unterstützt gängige optische 1G-SFP- und Direct Attached Copper-Module
- Unterstützt EEE (Energy Efficient Ethernet)
- Bis zu 9,5K Jumbo Frames
- IP, TCP und UDP-Prüfsummen-Offloading-Funktionen (IPv4, IPv6)
- Erfüllt PCI-Express-Spezifikation Revision 2.1
- Eine Lane (x1) PCI Express, kompatibel mit x4, x8 und x16 PCI Express-Steckplätzen
- IEEE802.1Q getaggtes VLAN
- Unterstützt Preboot eXecution Environment (PXE)

## 1.3 Anforderungen

### Hardware

Folgende Systemspezifikationen werden mindestens empfohlen:

- PCIe-Steckplatz: 1-Lane PCI-Express-Steckplatz Gen 2.0 oder höher
- Prozessor: Quad Core 3,0 GHz oder höher
- RAM: 4 GB Arbeitsspeicher oder mehr

## Software

32- und 64-Bit-Betriebssysteme werden unterstützt

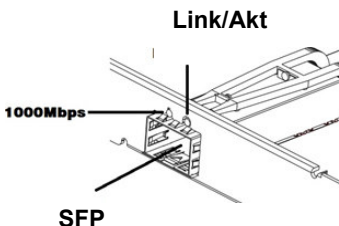
- Windows 7/8.x/10/11
- Windows Server 2008 R2/2012 R2/2016/2019/2022

### 1.4 Packungsinhalt

- 1 x PCIe 1-PortGigabit-SFP-Netzwerkadapter
- 1 x Benutzerhandbuch

## Kapitel 2: Erste Schritte

### 2.1 Hardware-Layout



Link-/Aktivitätsanzeige:

LED	Beschreibung
Geschwindigkeits-LED	<ul style="list-style-type: none"><li>• Durchgängig grün = 1000 Mbit/s</li></ul>
Link-/Aktivitäts-LED	<ul style="list-style-type: none"><li>• Durchgängig grün = Netzwerkport ist verbunden</li><li>• Grün blinkend = Netzwerkport ist aktiv</li></ul>

## 2.2 Hardware-Installation

1. Schalten Sie Ihren Computer aus.
2. Ziehen Sie den Netzstecker und entfernen Sie die Abdeckung Ihres Computers.
3. Entfernen Sie die Steckplatzblende von einem freien PCIe-Steckplatz.
4. Um die Karte zu installieren, richten Sie den Busanschluss der Karte auf den ausgewählten PCIe-Steckplatz auf der Hauptplatine aus. Drücken Sie die Karte fest nach unten.
5. Setzen Sie die Halteschraube der Steckplatzblende wieder ein, um die Karte zu sichern.
6. Sichern Sie die Computerabdeckung und schließen Sie das Netzkabel wieder an.

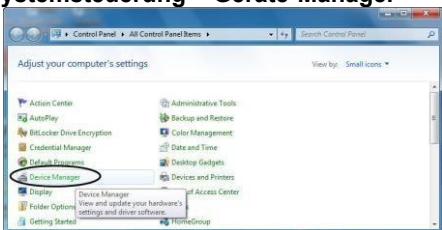
## 2.3 Treiberinstallation

Sie können den Treiber hier herunterladen:  
[www.secomp.de](http://www.secomp.de)

## 2.4 Überprüfen der Installation

1. Klicken Sie auf „Geräte-Manager“ in der Windows-Systemsteuerung.

**Start > Systemsteuerung > Geräte-Manager**



2. Erweitern Sie das Element „Netzwerkadapter“, und im Geräte-Manager können Sie „Intel(R) I210 Gigabit Fiber Network Connection“ ablesen.

