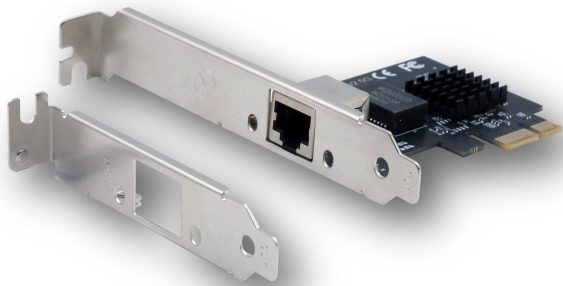
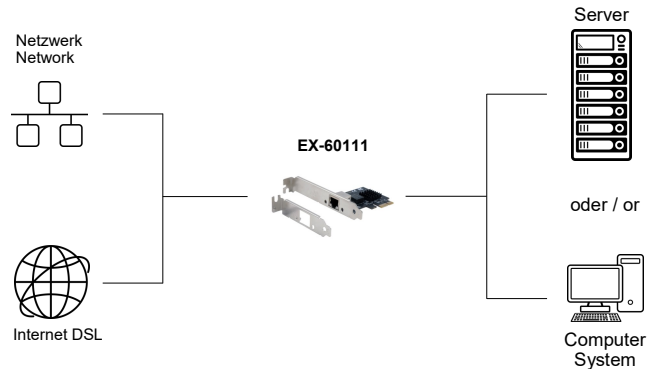


Bild / Picture

Anwendung / Application



2.5 Gigabit LAN PCIe Karte mit 1 Port
inkl. LP Bügel (Realtek Chipsatz)



2.5 Gigabit LAN PCIe card with 1 port
incl. LP bracket (Realtek chipset)

Beschreibung

Description

Die EX-60111 ist eine 2.5 Gbit Ethernet Karte für den PCI-Express-Bus. Sie unterstützt Half und Full Duplex sowie NWay Auto-Negotiation, um sich automatisch an die Geschwindigkeit im Netzwerk (10/100/1000/2500 Mbit/s.) anzupassen. Weiterhin erkennt die EX-60111 Crossover-Kabel automatisch und bietet eine weitreichende Unterstützung von diversen Betriebssystemen. Mit der Karte wird ein Low Profile Bügel mitgeliefert zum Einbau in ein schmales PC Gehäuse.

The EX-60111 is a 2.5 Gbit Ethernet card for the PCI Express bus. It supports Half and Full Duplex as well as NWay Auto-Negotiation to automatically adapt to the speed in the network (10/100/1000/2500 Mbit/s.). Furthermore, the EX-60111 automatically detects crossover cables and offers extensive support for various operating systems. A low profile bracket is supplied with the card for installation in a narrow PC case.

Merkmale

Features

• Unterstützt 10/100/1000/2500 Base-T Ethernet Standard	• Support 10/100/1000/2500 Base-T Ethernet standards
• Unterstützt 1-Lane 2.5/5Gbps PCI Express Bus	• Supports 1-Lane 2.5/5Gbps PCI Express bus
• Voll Kompatibel mit PCI Express Version 2.1	• Fully Compliant with PCI Express version 2.1 bus
• Unterstützt 2.5G Lite (1G Datentransferrate) Mode	• Supports 2.5G Lite (1G data rate) mode
• Unterstützt Jumbo Frame bis 16KBytes, Pair Swap/Polarity/Skew Correction	• Support Jumbo Frame up to 16KBytes, Pair Swap/Polarity/Skew correction
• Auto-Negotiation mit der Fähigkeit Extended Next Page (XNP)	• Auto-Negotiation with Extended Next Page capability (XNP)
• Unterstützt Auto-MDI/MDI-X Auto (für Crossover Kabel)	• Support Auto-MDI/MDI-X Auto (for Crossover cable)
• Hardware ECC und CRC Funktion	• Hardware ECC and CRC function
• Unterstützt IEEE 802.3az-2010 Energy Efficient Ethernet (EEE)	• Support IEEE 802.3az-2010 Energy Efficient Ethernet (EEE)
• Microsoft NDIS5, NDIS6 (IPv4, IPv6, TCP, UDP) Unterstützung von Prüfsummen und Segmentierung Task-Offload (Large Send und Giant Send)	• Microsoft NDIS5, NDIS6 (IPv4, IPv6, TCP, UDP) Checksum and Segmentation Task-offload (Large send and Giant send) support
• Unterstützt IEEE 802.1P Layer 2 Priority Encoding, IEEE 802.1Q VLAN tagging und IEEE 802.1ad Double VLAN	• Supports IEEE 802.1P Layer 2 Priority Encoding, IEEE 802.1Q VLAN tagging and IEEE 802.1ad Double VLAN
• Kompatibel zu IEEE 802.3, IEEE 802.3u, IEEE 802.3ab	• Support IEEE 802.3, IEEE 802.3u, IEEE 802.3ab
• Unterstützt Virtual Maschine Queue (VMQ für Windows Server Hyper-V installiertes System	• Supports Virtual Machine Queue (VMQ) for Windows Server Hyper-V Installed Systems
• Wake-on-LAN und 'RealWoWi!' Technologie (Remote Wake-up)	• Wake-on-LAN and 'RealWoWi!' Technology (remote wake-up)
• LED Anzeige der Datenübertragung	• Activity LED to check the data transfer

System / OS

Geprüft / Approved

Verpackung / Packaging



Spezifikation

Specification

Chipsatz:	Realtek RTL8125B	Chipset:	Realtek RTL8125B
Datentransfer-Rate:	10/100/1000/2500 Mbps	Data transfer rate:	10/100/1000/2500 Mbps
Anschlüsse:	1x RJ45	Connectors:	1x RJ45
Hardwaresysteme:	PCIe x1 bis x16 Slot	Hardware system:	PCIe x1 to x16 slot
Betriebssysteme:	Windows Vista/7/8.x/10/11 (32/64 bit), Server200x/Server 20xx (32/64 bit), Linux, DOS	Operating systems:	Windows Vista/7/8.x/10/11 (32/64 bit), Server200x/Server 20xx (32/64 bit), Linux, DOS
Betriebstemperatur :	0°C bis +55°C	Operating temperature :	32°F up to 131°F
Lagertemperatur:	-20°C bis +85°C	Storage temperature:	-20°F up to 167°F
Rel. Luftfeuchtigkeit:	5% bis 95%	Rel. Humidity:	5% to 95%
Stromversorgung:	+3.3V vom PCIe Bus	Current Supply:	+3.3V from the PCIe Bus
Abmessung:	56.00 x 70.00 mm	Size:	56.00 x 70.00 mm
Gewicht:	110 g	Weight:	110 g
EAN:	4718359601118	EAN:	4718359601118
Ursprungsland:	China	Country of origin:	China
Lieferumfang:	EX-60111, Low Profile Bügel, Handbuch	Packaging contents:	EX-60111, Low Profile bracket, Manual

Bilder / Pictures



Zubehör / Accessories

EX-1115	Schutzkappe für RJ45 Anschlüsse (10 Stück in einem Pack)
---------	----------------------------------------------------------

EX-1115

